

■ 사용방법

○ 회원가입

회원가입 페이지에 들어가 이용약관에 동의하고 회원가입을 수행합니다.

The first screenshot shows the Pishiani login page with a '회원가입' (Sign Up) button highlighted in a red box. The second screenshot shows the terms and conditions page with '동의' (Agree) highlighted in a red box. The third screenshot shows the registration form with fields for name, ID, email, password, and phone number, and a '회원가입' button highlighted in a red box.

【원격지에서(서버)】

○ 호스트 프로그램 다운로드

다운로드 페이지에 들어가 호스트 프로그램을 다운로드 합니다.

The screenshot shows the Pishiani download page. The '다운로드' (Download) button is highlighted in a red box. Below it are links for 'PC프로그램다운로드', 'Google play', and 'App Store'.

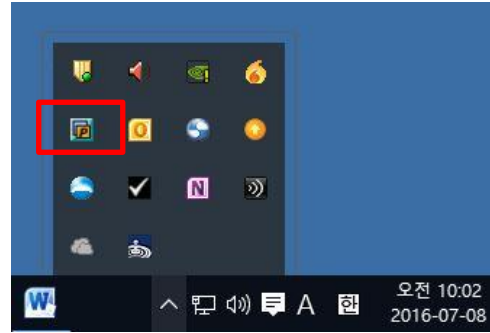
○ 호스트 프로그램 설치

웹에서 다운로드 한 파일을 더블클릭 해서 호스트 프로그램을 설치합니다.

(PcAnyPro_Setup.exe)

○ 호스트 프로그램 실행

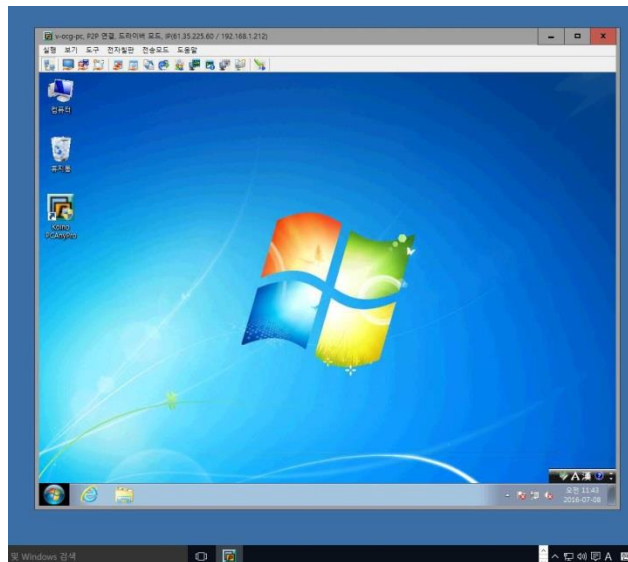
회원가입을 통해 얻은 아이디와 패스워드로 로그인을 하여 호스트 프로그램을 실행합니다.



【내컴퓨터에서】

○ 웹 로그인 후 원격접속

다른 곳에서 인터넷을 이용, 피씨애니 홈페이지 <http://www.pcanypro.net/>으로 접속, 로그인 합니다.
원격 서버 목록에 피씨애니를 통해 공유된 컴퓨터 이름이 보입니다.
'접속' 버튼을 클릭하여 해당 PC 원격 제어를 수행합니다.



○ 원격접속 후 사용

원격 접속과 동시에 트레이 아이콘의 색깔이 바뀝니다. 원격 제어를 시작하십시오.
(원격 지원 시작 후, 메인 메뉴의 사용, 파일 전송, 기타 옵션 사용은 왼쪽의 '피씨애니 사용자 가이드'를 참고 하시기 바랍니다.)

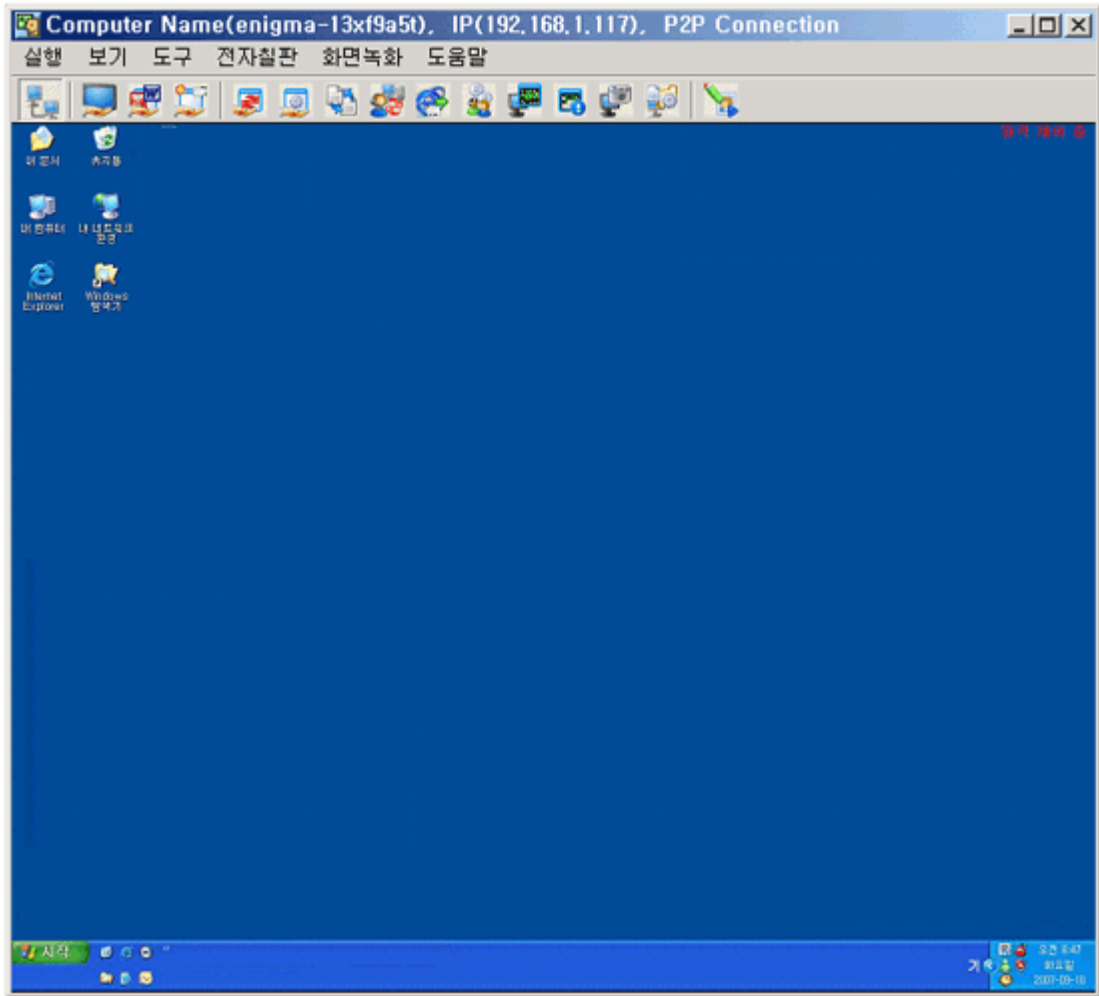
○ 원격접속 끊기

피씨애니 접속 창을 닫거나, 메인 메뉴의 '실행>종료'를 누르시면 원격 접속이 종료됩니다.
또는 호스트 컴퓨터 쪽에서 트레이 아이콘을 클릭하여 '종료' 메뉴를 선택하시면 됩니다.

▣ 주요기능

▶ 접속화면

1. 원격지 컴퓨터에 접속하면 원격지 컴퓨터와 동일한 환경에서 작업 할 수 있습니다.



▶ 메뉴설명

1. 실행

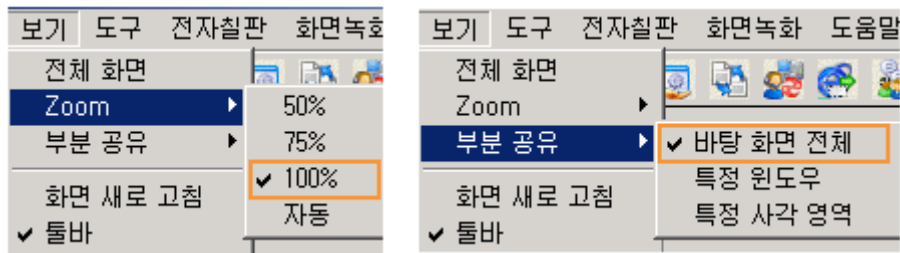
실행	보기	도구	전자철판	화면녹화
✓ 원격제어 시작하기				
Window 시작버튼 누르기 (Ctrl+Esc)				
종료				

원격제어 시작하기 : 원격 제어를 시작한다.

Window 시작 버튼 누르기 : 원격지 컴퓨터로 Window 버튼을 전달한다.

종료 : 프로그램을 종료한다.

2. 보기



전체화면 : 원격지 컴퓨터의 제어 화면을 전체 화면으로 한다.

Zoom : 제어 화면 크기를 원하는 크기로 바꾼다.

부분공유 : 공유할 영역을 선택한다.

화면 새로 고침 : 화면을 다시 뿌려준다.

툴바 : 툴바의 표시를 설정한다.

3. 도구

도구	전자칠판	화면녹화
파일 전송		
재부팅 후 자동 재접속		
URL 전송		
채팅하기		
시스템 정보 보기		
프로세스 정보 보기		
상당원 화면 전송		
화면 캡처		
즐거찾기		
옵션		

파일전송 : 원격지 컴퓨터와

파일을 주고 받을 수 있다.

재부팅 후 자동 재접속 : 부팅 후

자동으로 접속 하도록 한다.

URL 전송 : 해당 URL 의

페이지를 오픈 한다.

채팅하기 : 원격지 컴퓨터와

채팅을 한다.

시스템 정보 보기 : 원격지

컴퓨터의 시스템 정보를 본다.

프로세스 정보 보기 : 원격지

컴퓨터의 프로세스를 본다.

상당원 화면 전송 : 호스트

컴퓨터의 화면을 보낸다.

화면 캡처 : 화면을 저장한다.

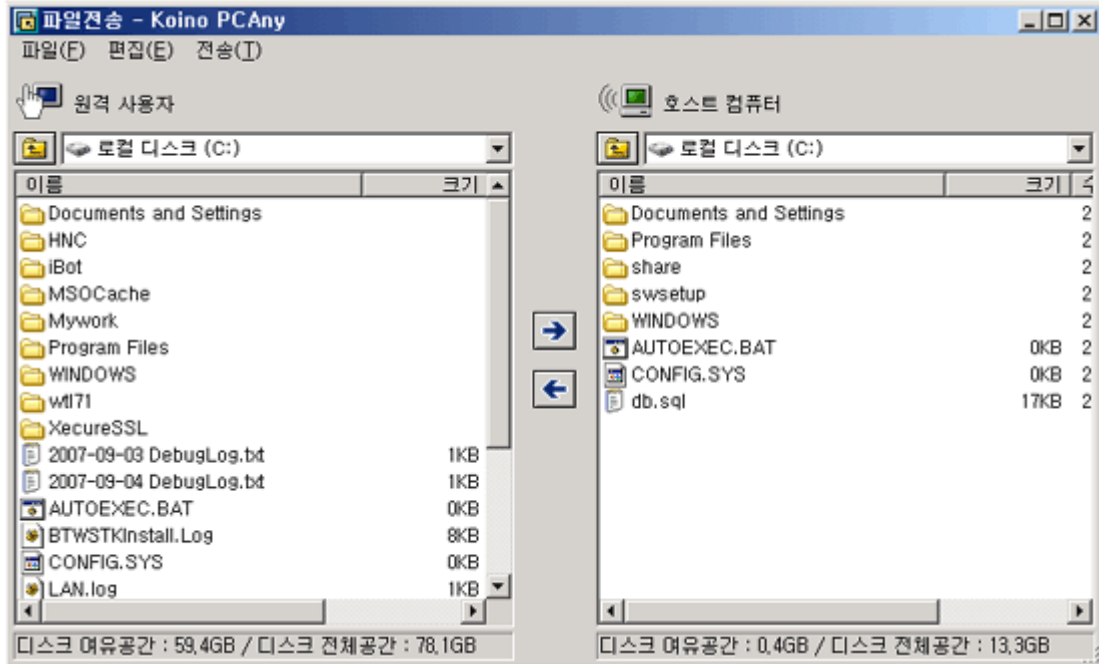
즐거찾기 : 즐겨찾기를 전송할 수

있다.

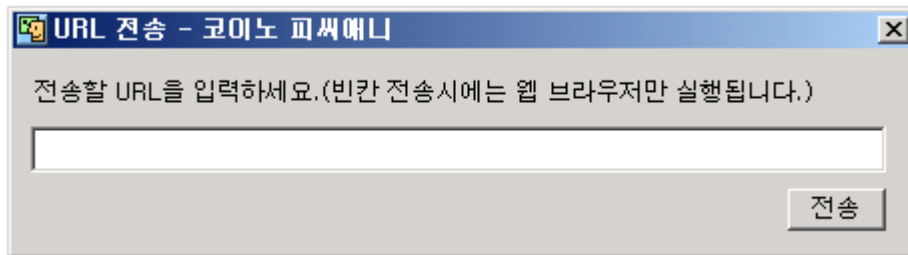
옵션 : 피씨애니프로의 환경을

설정할 수 있다.

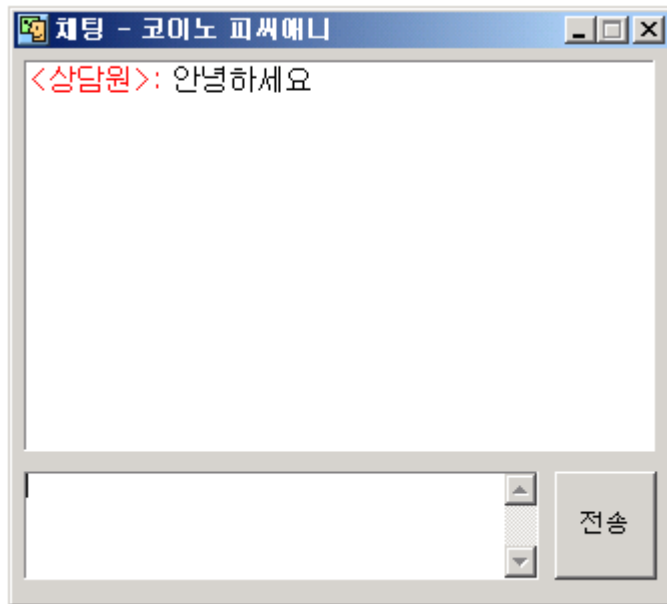
- 파일전송 : 원격지 컴퓨터와 파일을 주고 받을 수 있다.



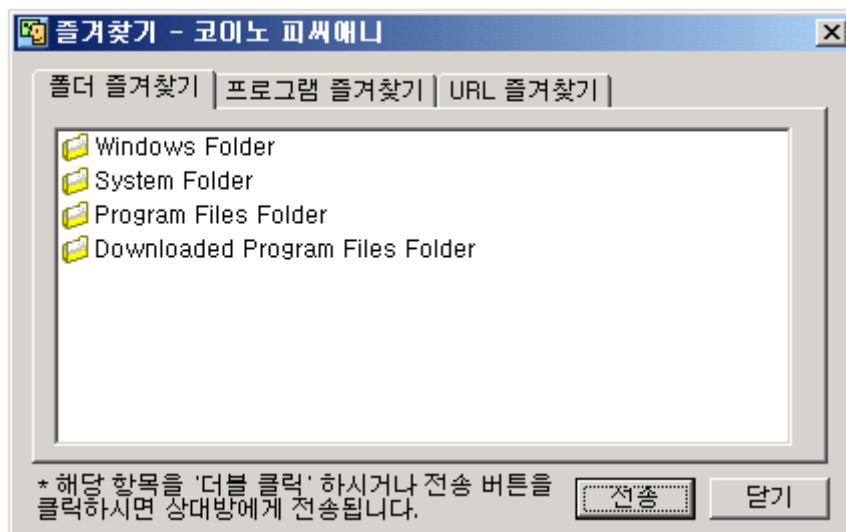
- URL 전송 : 해당 URL 의 페이지를 오픈 한다.



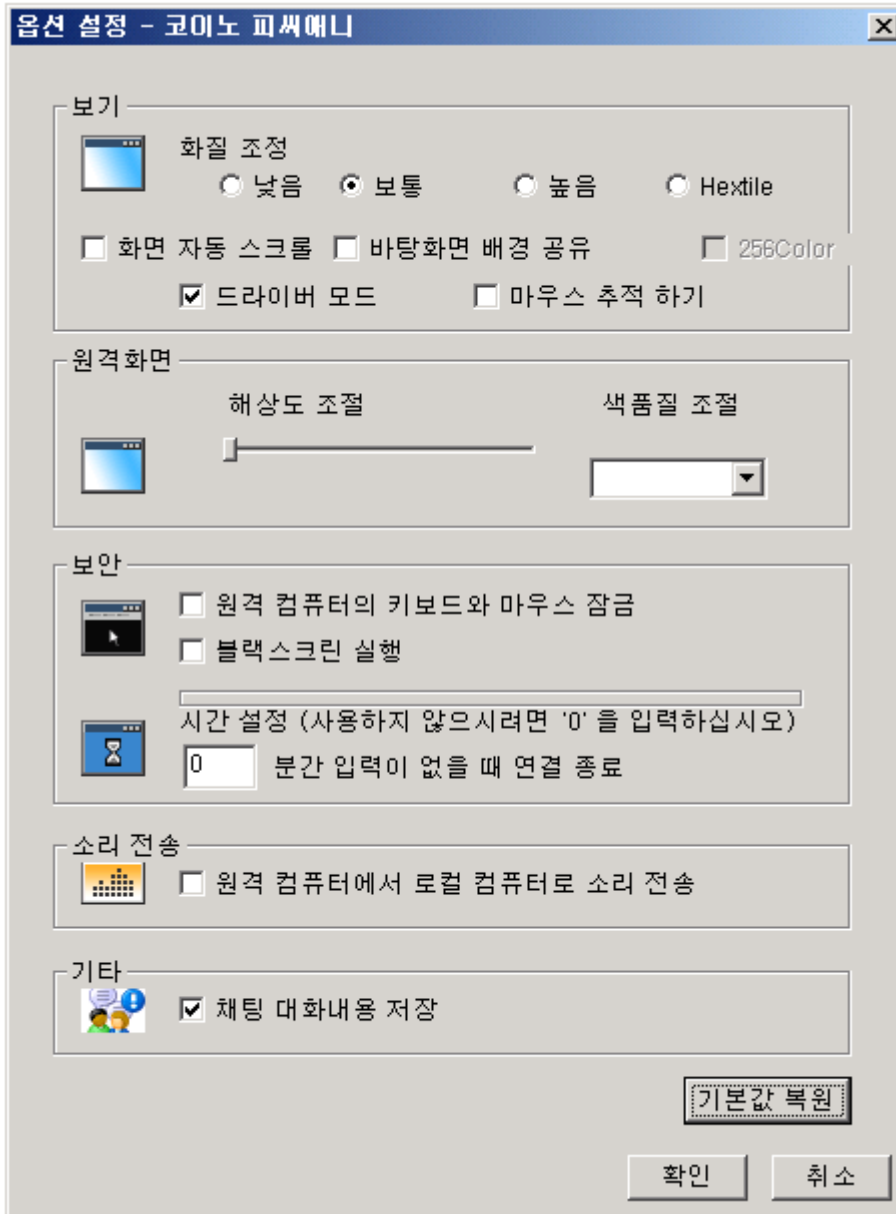
- 채팅하기 : 원격지 컴퓨터와 채팅을 한다.



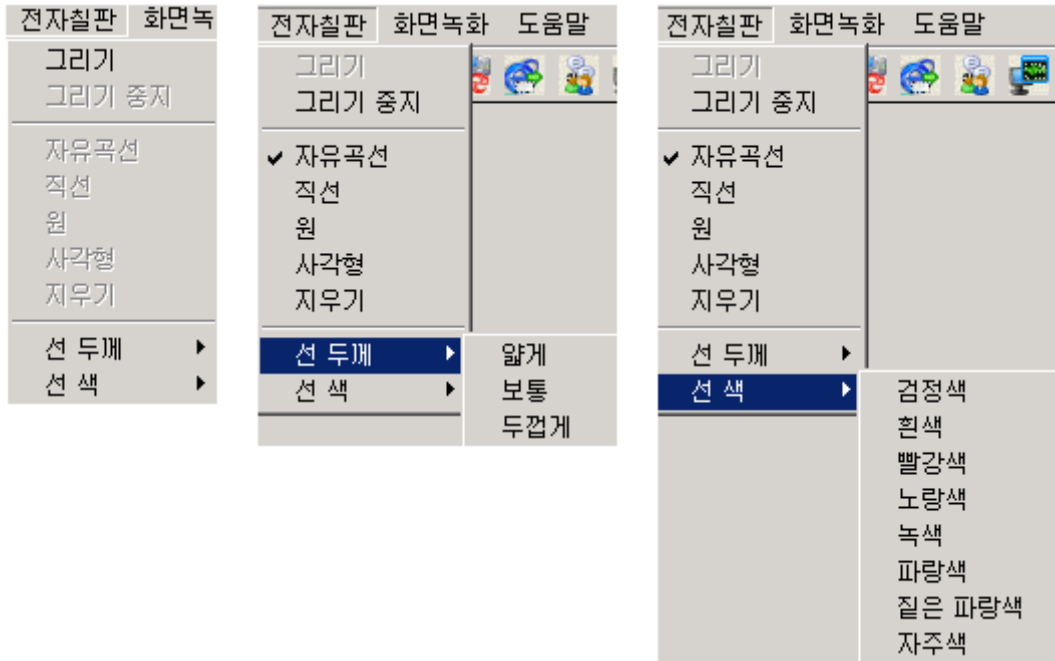
- 즐겨찾기 : 즐겨찾기를 전송할 수 있다.



- 옵션 : 피씨애니프로의 환경을 설정할 수 있다.

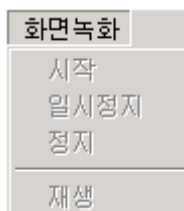


4. 전자철판



그리기가 활성화 되면 여러 가지 그리기 종류를 선택 할 수 있다.

5. 화면녹화



- 시작 : 화면을 녹화 한다.
- 일시 정지 : 일시 정지한다.
- 정지 : 정지한다.
- 재생 : 녹화 내용을 재생한다.

6. 도움말

도움말

도움말

피씨애니 정보

도움말 : 도움말을 볼 수 있다.

피씨애니 정보 : PCAny 정보